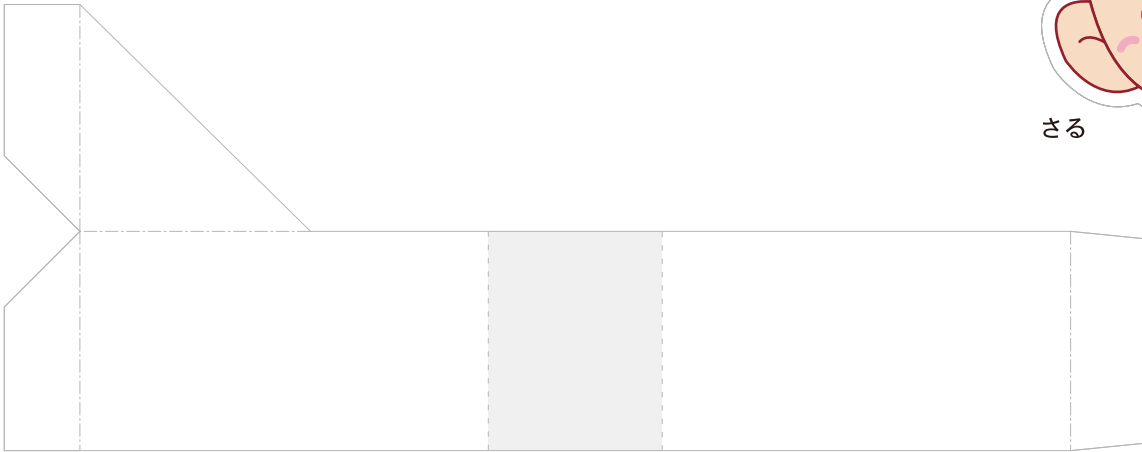
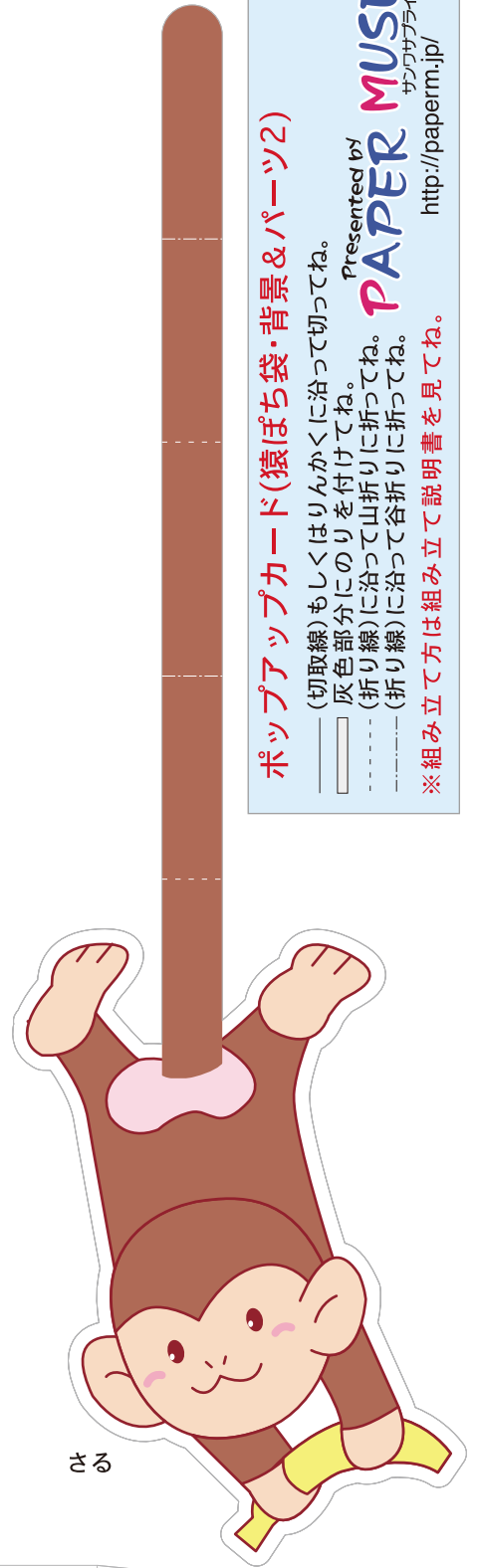


背景外面



土台



さる

### ポップアップカード(猿ぼち袋・背景&パーツ2)

—— (切取線) もしくはりんかくに沿って切ってね。

□ 灰色部分にのりを付けてね。

- - - (折り線) に沿って山折りに折ってね。

- - - (折り線) に沿って谷折りに折ってね。

※組み立て方は組み立て説明書を見てね。

Presented by

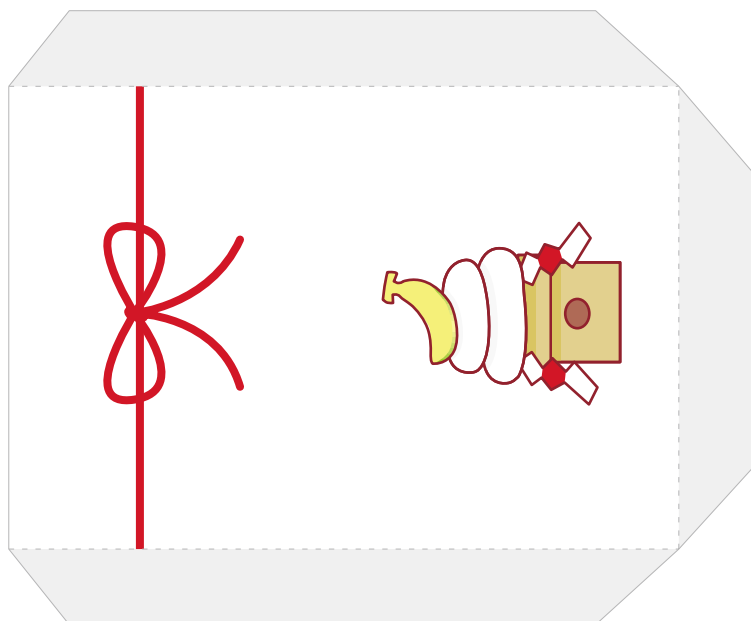
**PAPER MUSEUM**

サンワサプライ株式会社

<http://paperm.jp/>



背景内面



ぼち袋

### ポップアップカード(猿ぼち袋・背景&パーツ1)

- (切取線) もしくはりんかくに沿って切ってね。
- 灰色部分にのりを付けてね。
- - - - (折り線) に沿って山折りに折ってね。
- · — · (折り線) に沿って谷折りに折ってね。

※組み立て方は組み立て説明書を見てね。

Presented by  
**PAPER MUSEUM**  
 サンワサプライ株式会社  
<http://paperm.jp/>