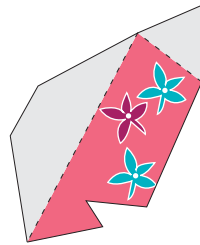
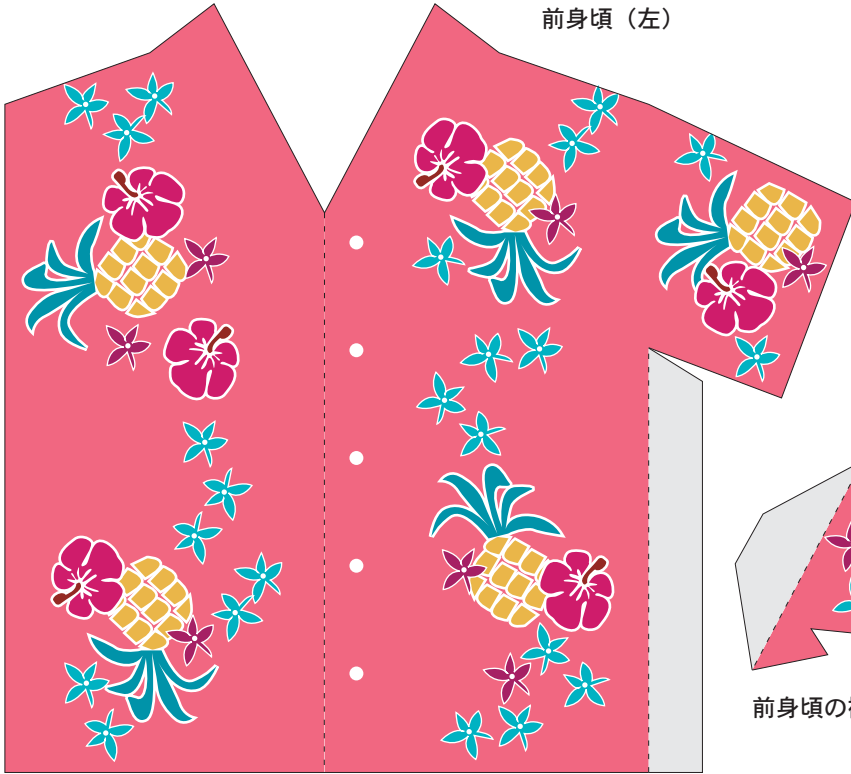


アロハシャツ (ピンク)

- (切取線) もしくはりんかくに沿って切ってね。
- 灰色部分にのりを付けてね。
- - - - (折り線) の沿って山折りに折ってね。
- (折り線) の沿って谷折りに折ってね。

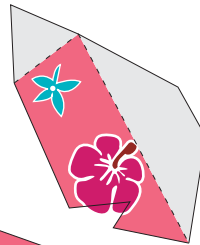
Presented by
PAPER MUSEUM
 サンワサプライ株式会社
<http://paperm.jp/>
 Copyright (C) 2009 PAPER MUSEUM. All rights reserved.

前身頃 (左)



前身頃の襟 (左)

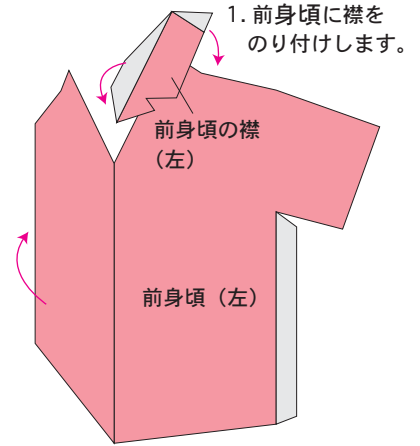
前身頃の襟 (右)



前身頃 (右)



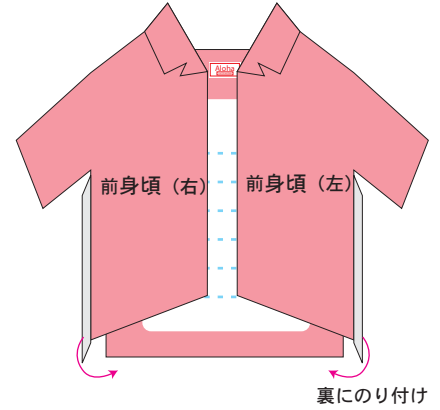
組み立て説明



1. 前身頃に襟をのり付けします。

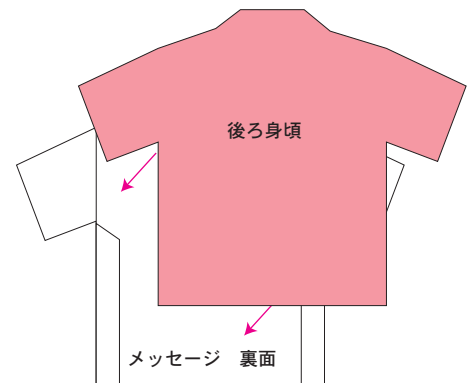
2. 折り線で折り、前身頃の裏面に貼り合わせます。(右・左同様。)

3. 前身頃の脇ののりしろをメッセージ面の裏面に貼り合わせます。

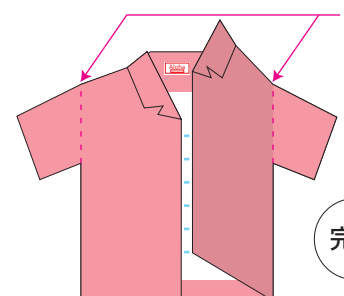


裏にのり付け

3. 前身頃を貼り合わせたカードの裏面に後ろ身頃を貼り合わせます。



開く時は軽く折り曲げてください。



完成

アロハシャツ (ピンク)

- (切取線) もしくはりんかくに沿って切ってね。
- 灰色部分にのりを付けてね。
- (折り線) の沿って山折りに折ってね。
- (折り線) の沿って谷折りに折ってね。

Presented by
PAPER MUSEUM

サンワサプライ株式会社

<http://paperm.jp/>

Copyright (C) 2009 PAPER MUSEUM. All rights reserved.

後ろ身頃

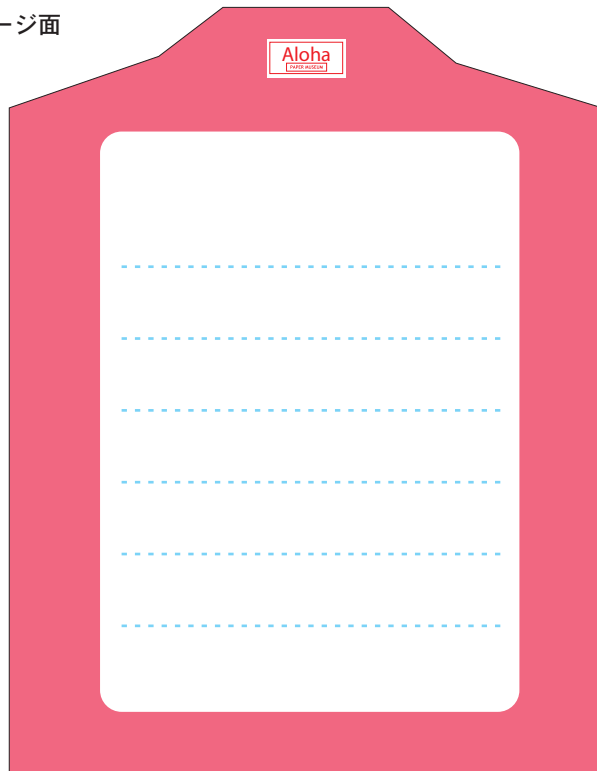


●キッズアロハ (おまけ)

折り線で折り、裏で貼り合わせてください。

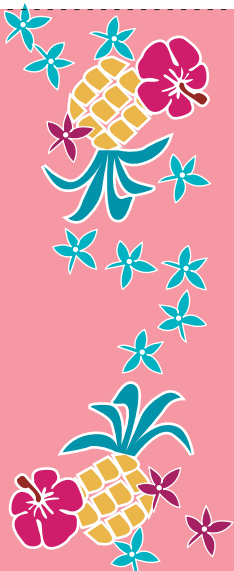


メッセージ面



封筒

PAPER MUSEUM



Aloha

