

底部の裏側に
のりを付けてね→

ぽち袋

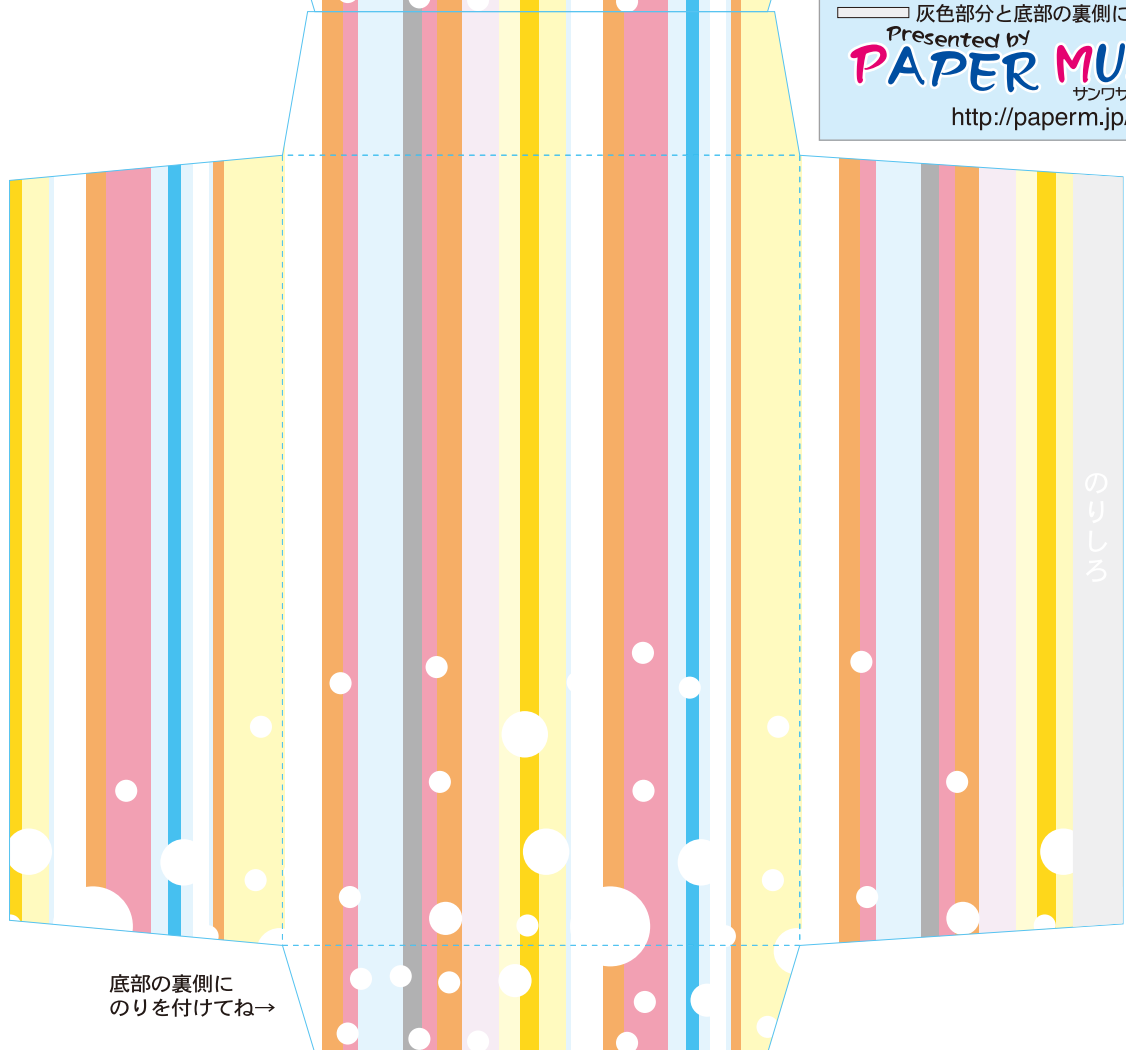
—— (切取線) もしくは縁に沿って切ってね。
----- (折り線) に沿って山折りに折ってね。

□ 灰色部分と底部の裏側にのりを付けてね。

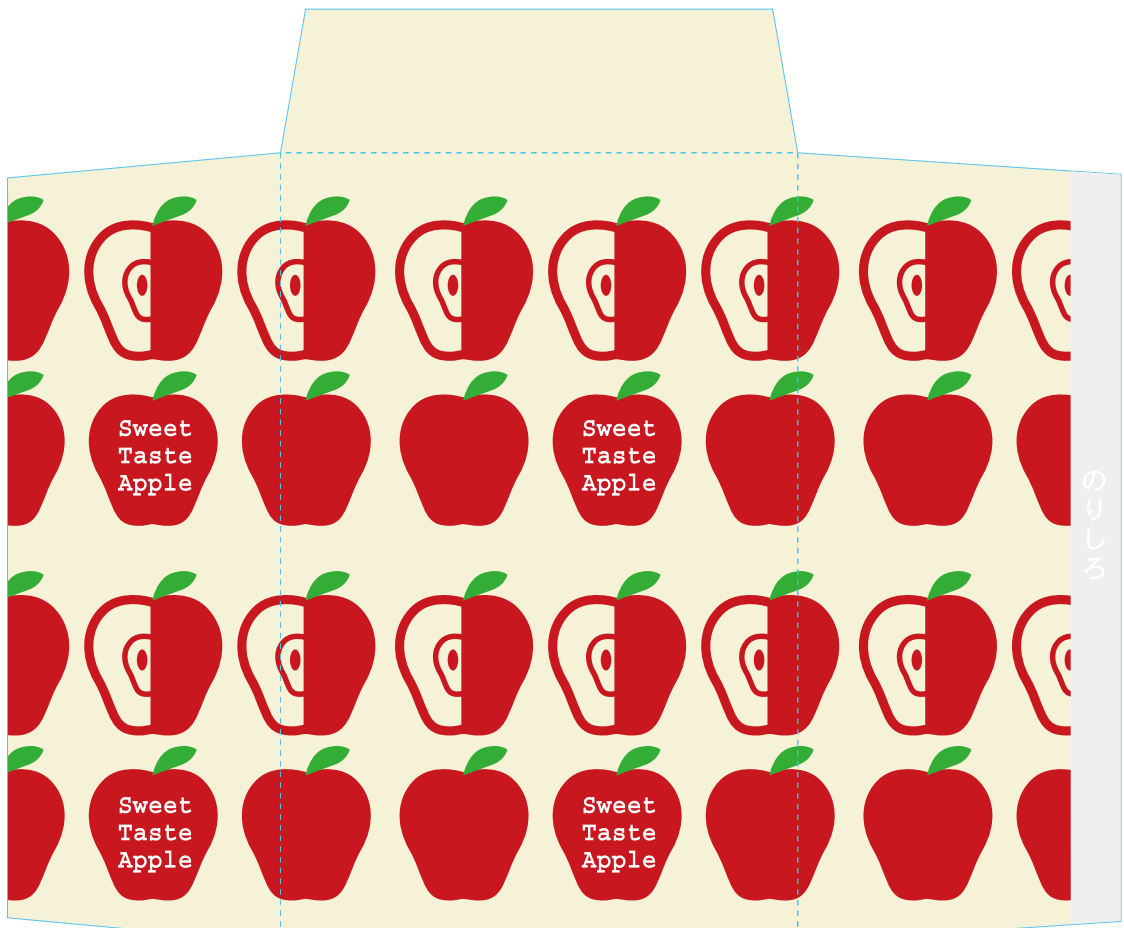
Presented by
PAPER MUSEUM

サンワサプライ株式会社

<http://paperm.jp/>



底部の裏側に
のりを付けてね→



底部の裏側に
のりを付けてね→

ぽち袋

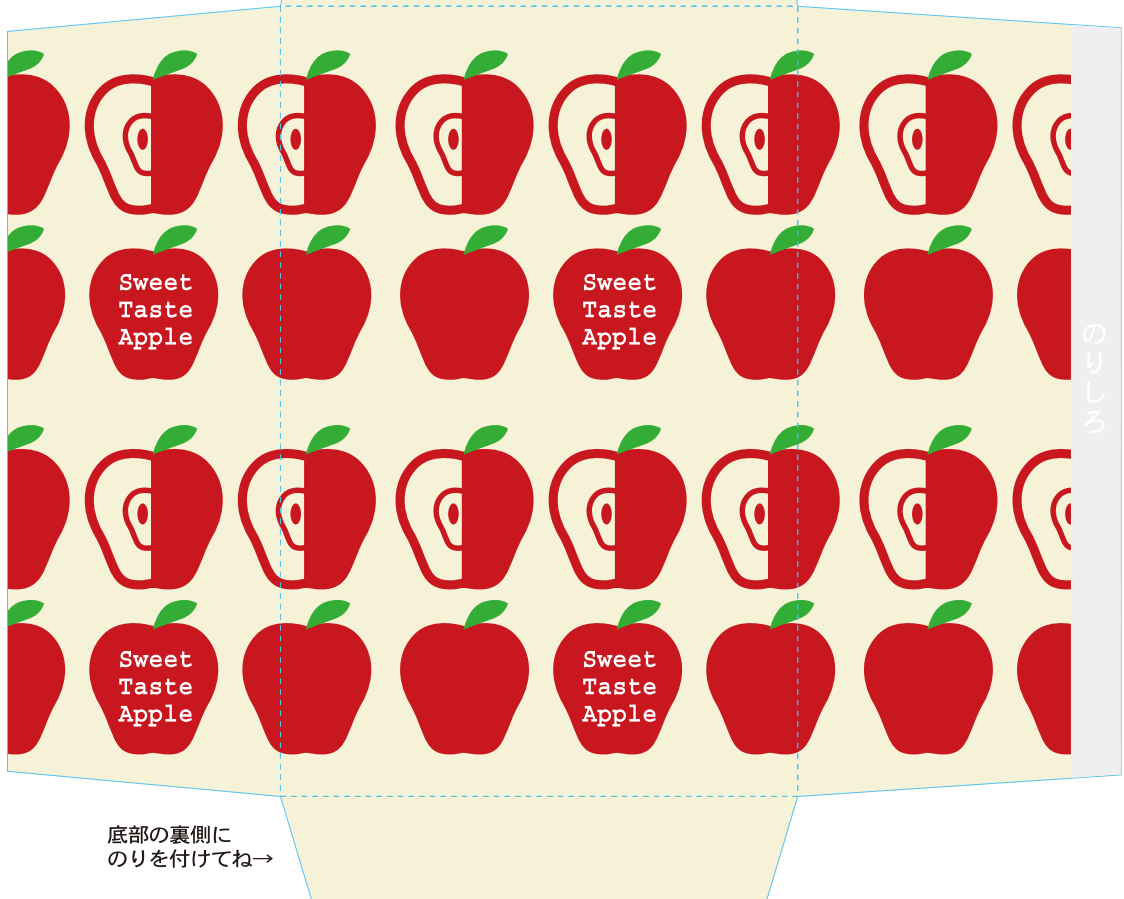
—— (切取線) もしくは縁に沿って切ってね。
 - - - - (折り線) に沿って山折りに折ってね。

□ 灰色部分と底部の裏側にのりを付けてね。

Presented by
PAPER MUSEUM

サンワサプライ株式会社

<http://paperm.jp/>



底部の裏側に
のりを付けてね→