

太巻き

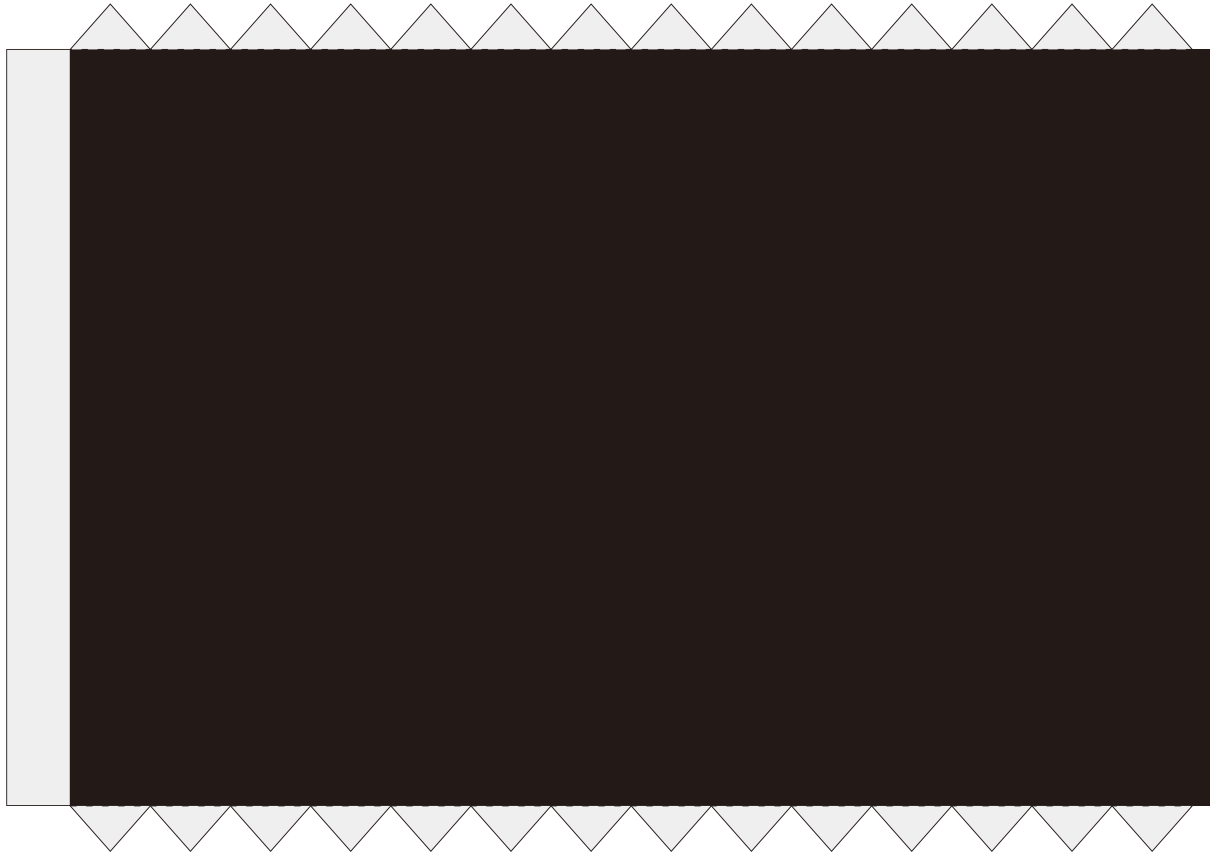
- (切取線)もしくはりんかくに沿って切ってね。
- 灰色部分にのりを付けてね。
- (折り線)に沿って山折りに折ってね。
- (折り線)に沿って谷折りに折ってね。

Presented by
PAPER MUSEUM
サンワサプライ株式会社
<http://paperm.jp/>

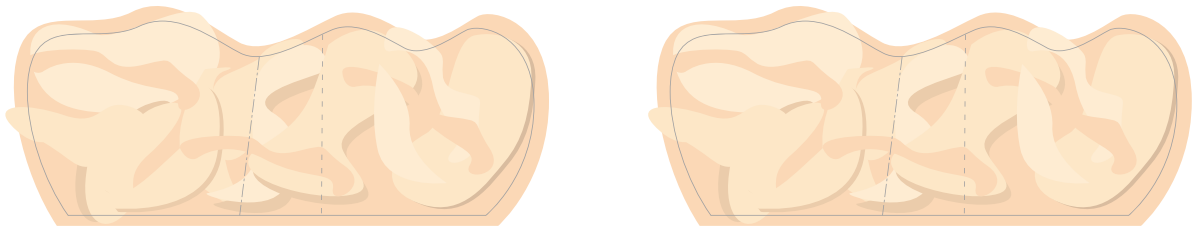


太巻き(両側面)

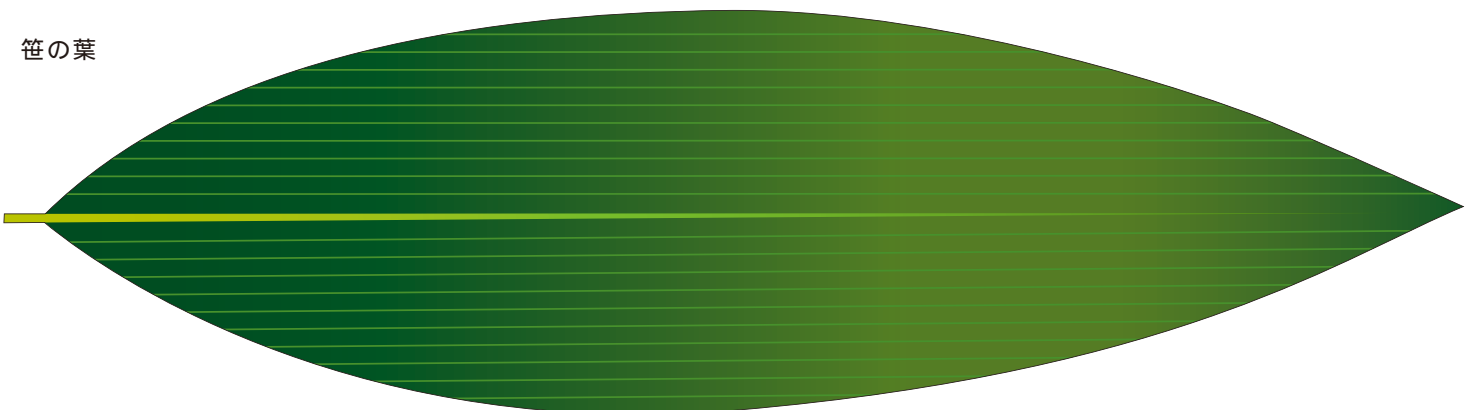
太巻きのり(側面)



がり



笹の葉



太巻き(カット)

- (切取線)もしくはりんかくに沿って切ってね。
- 灰色部分にのりを付けてね。
- (折り線)に沿って山折りに折ってね。
- (折り線)に沿って谷折りに折ってね。

Presented by
PAPER MUSEUM
サンワサプライ株式会社
<http://paperm.jp/>

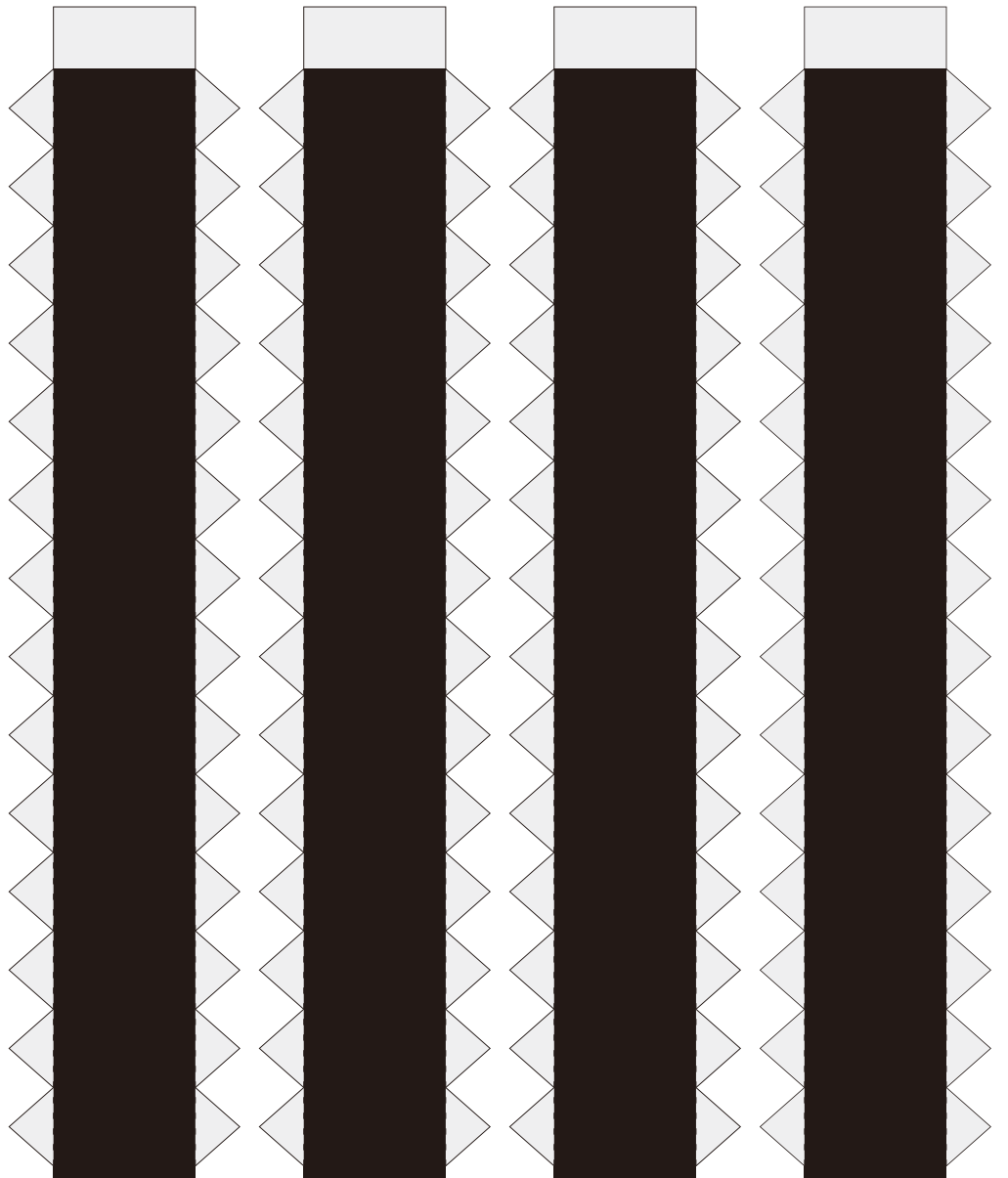


太巻き(表面)

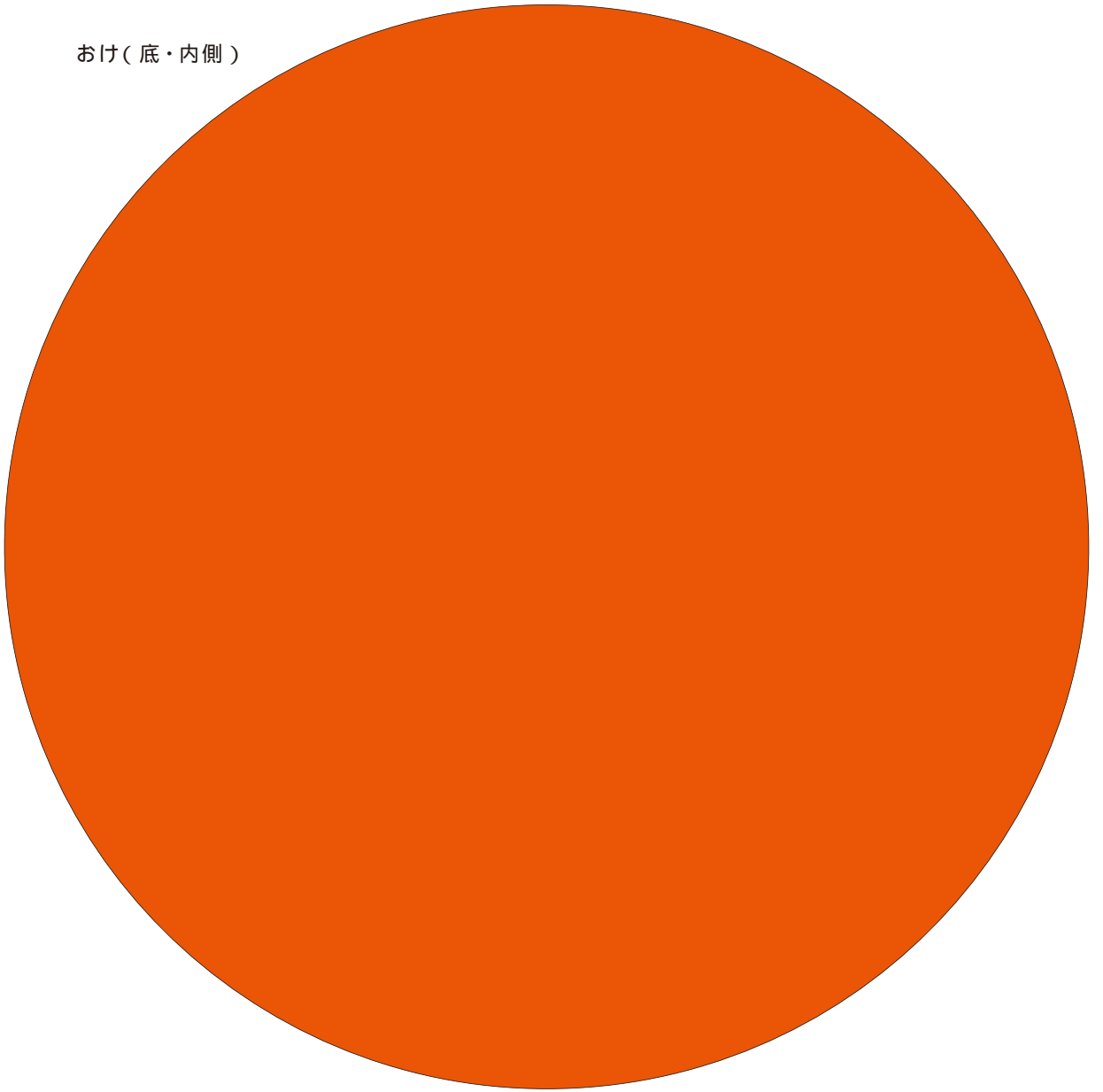
太巻き(裏面)



のり(側面)



おけ(底・内側)



太巻き(おけ1)

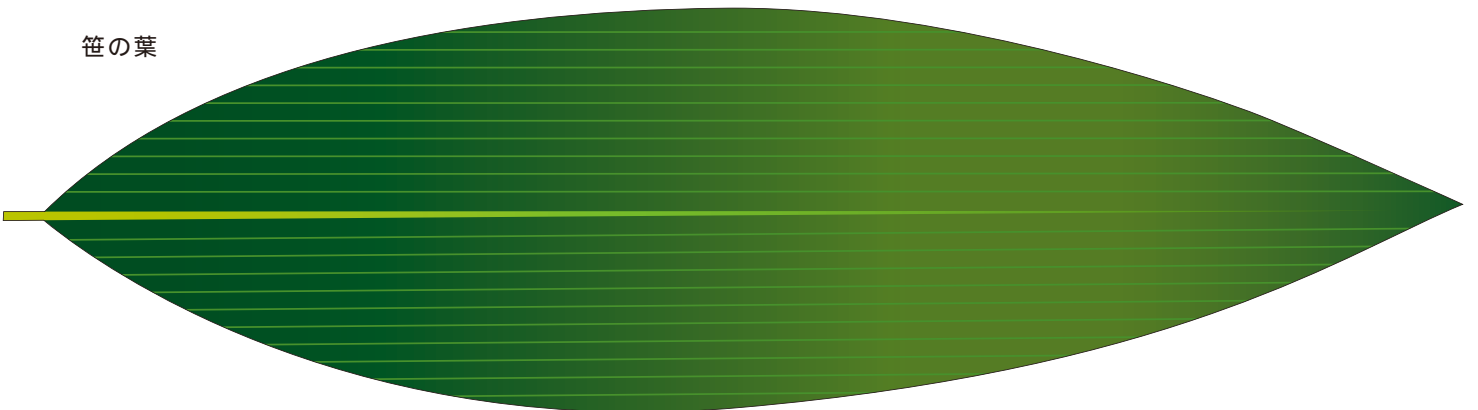
- (切取線)もしくはりんかくに沿って切ってね。
- 灰色部分にのりを付けてね。
- - - (折り線)に沿って山折りに折ってね。
- · · (折り線)に沿って谷折りに折ってね。

Presented by
PAPER MUSEUM
 サクラサクラ株式会社
<http://paperm.jp/>

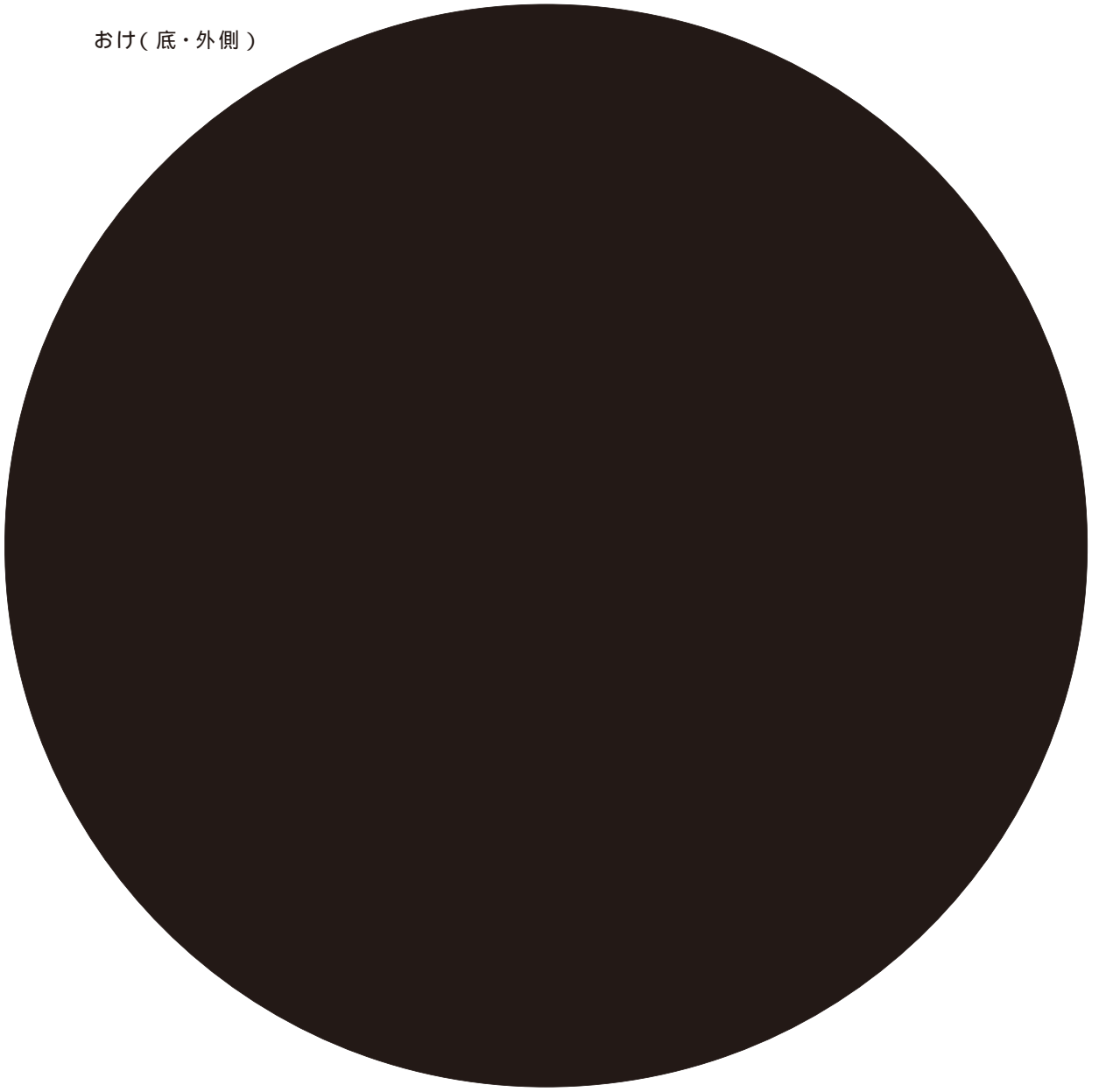
おけ側面



笹の葉



おけ(底・外側)

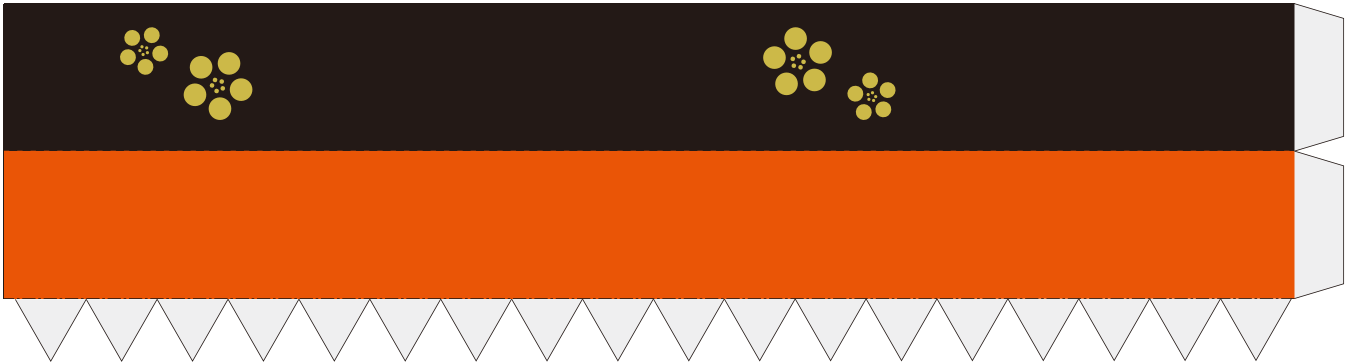


太巻き(おけ2)

- (切取線)もしくはりんかくに沿って切つてね。
- (灰色部分)にのりを付けてね。
- (折り線)に沿って山折りに折つてね。
- (折り線)に沿って谷折りに折つてね。

Presented by
PAPER MUSEUM
サンパペーミュージアム株式会社
<http://paperm.jp/>

おけ側面



おけ側面

