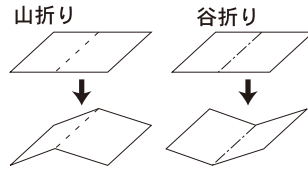




—— (切取線)
- - - (折り線) 山折り
- - - (折り線) 谷折り

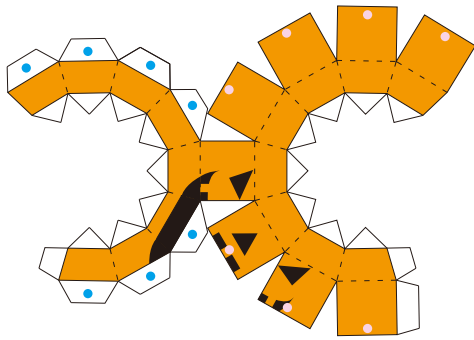
マメ知識



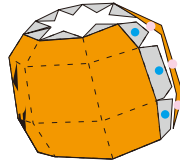
それぞれのパーツを切取線に沿って切り、はじめにすべてのパーツを折り線に沿って山折りもしくは谷折りに折っておきます。

ハロウィン (かぼちゃ) 組立説明書

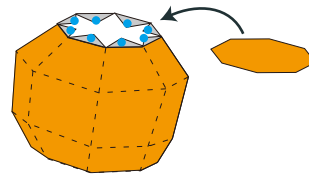
●かぼちゃの本体を組み立てます。



1 それぞれのパーツを切取線に沿って切り、はじめにすべてのパーツを折り線に沿って山折りもしくは谷折りに折って、●部分にのり付けし、●部分の裏側に貼り合わせていきます。

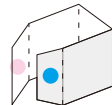


2 ●部分にのり付けし、●の裏側に貼り合わせます。

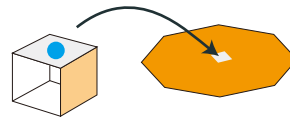


3 ●部分にのり付けし、かぼちゃの下側を貼付けます。

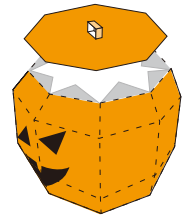
●へたを取り付けます。



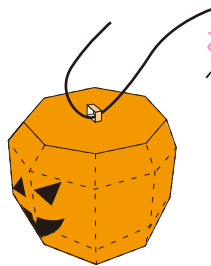
4 折り線に沿って折り、へたの●部分と●部分を貼り合わせます。



5 へたの●部分にのり付けし、かぼちゃの上側のパーツののりしろ部分に取り付けます。



6 本体と上側パーツを貼り合わせて完成です。

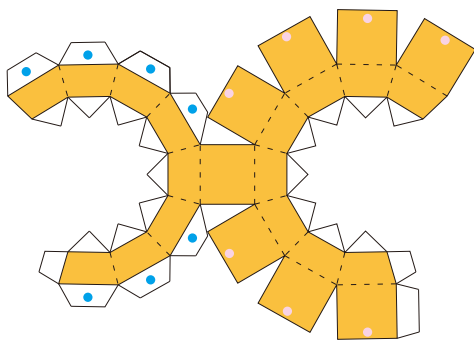


おまけ..

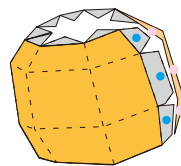
へたの部分にひもを通してぶら下げることができます。

果物 (柿) 組立説明書

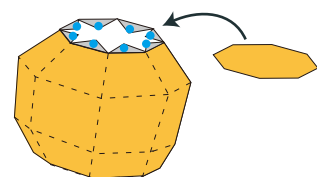
●柿の本体を組み立てます。



1 それぞれのパーツを切取線に沿って切り、はじめにすべてのパーツを折り線に沿って山折りもしくは谷折りに折って、●部分にのり付けし、●部分の裏側に貼り合わせていきます。

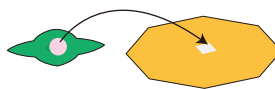


2 ●部分にのり付けし、●の裏側に貼り合わせます。

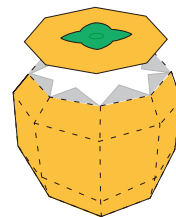


3 ●部分にのり付けし、かぼちゃの下側を貼付けます。

●へたを取り付けます。



4 へたの●の裏側にのり付けし、かぼちゃの上側のパーツののりしろ部分に取り付けます。



5 本体と上側パーツを貼り合わせて完成です。