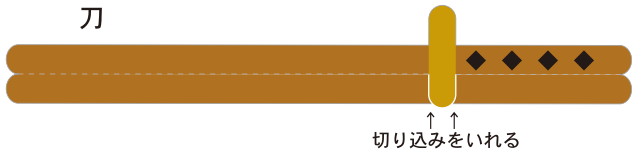
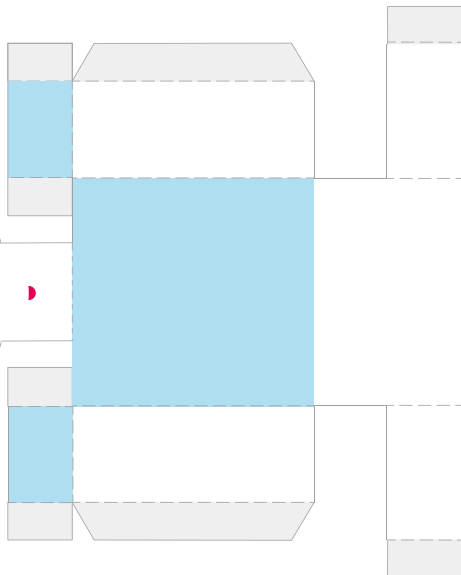
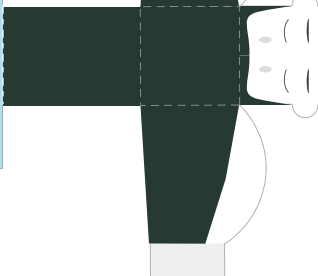
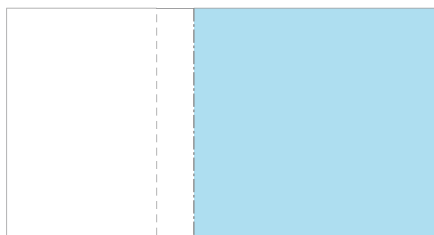


刀

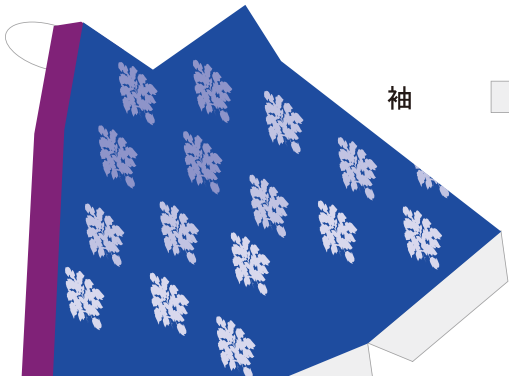
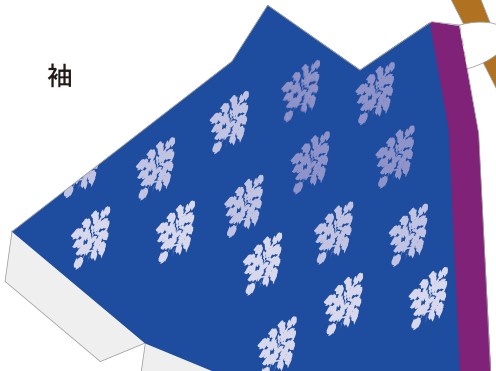


切り込みをいれる

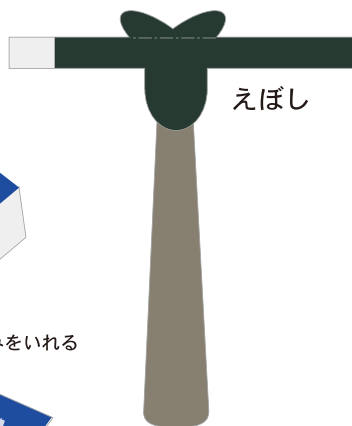
胴体



袖



袖



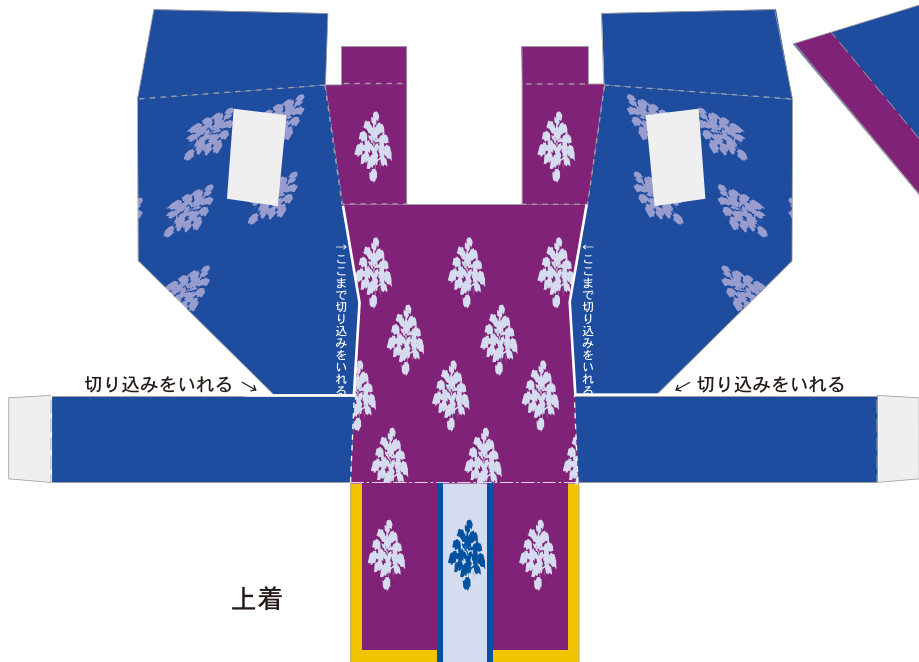
えぼし

切り込みをいれる →

← 切り込みをいれる



袴



上着



後ろ衣

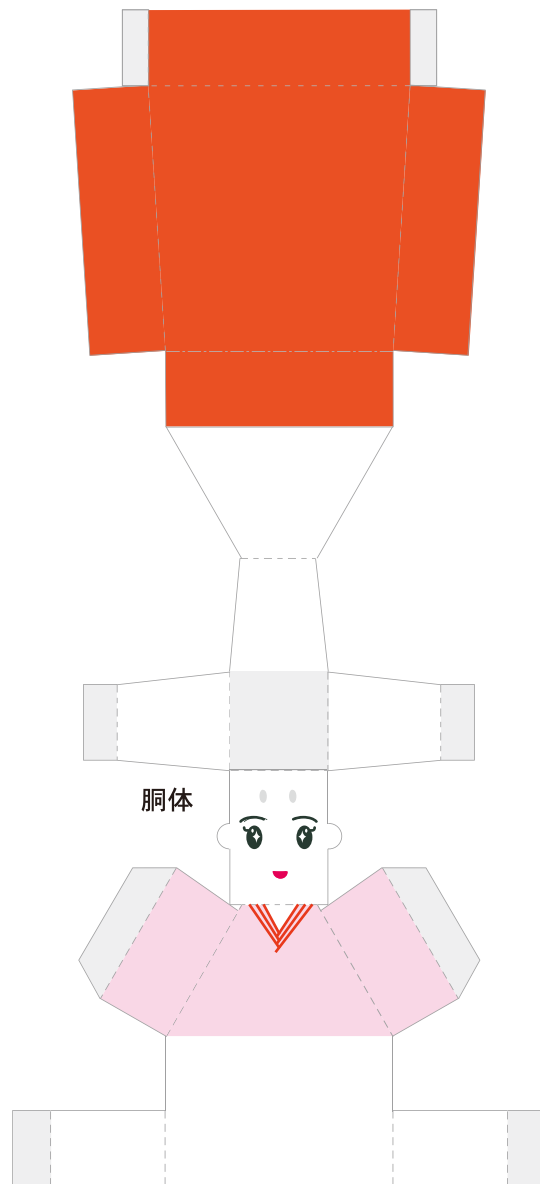
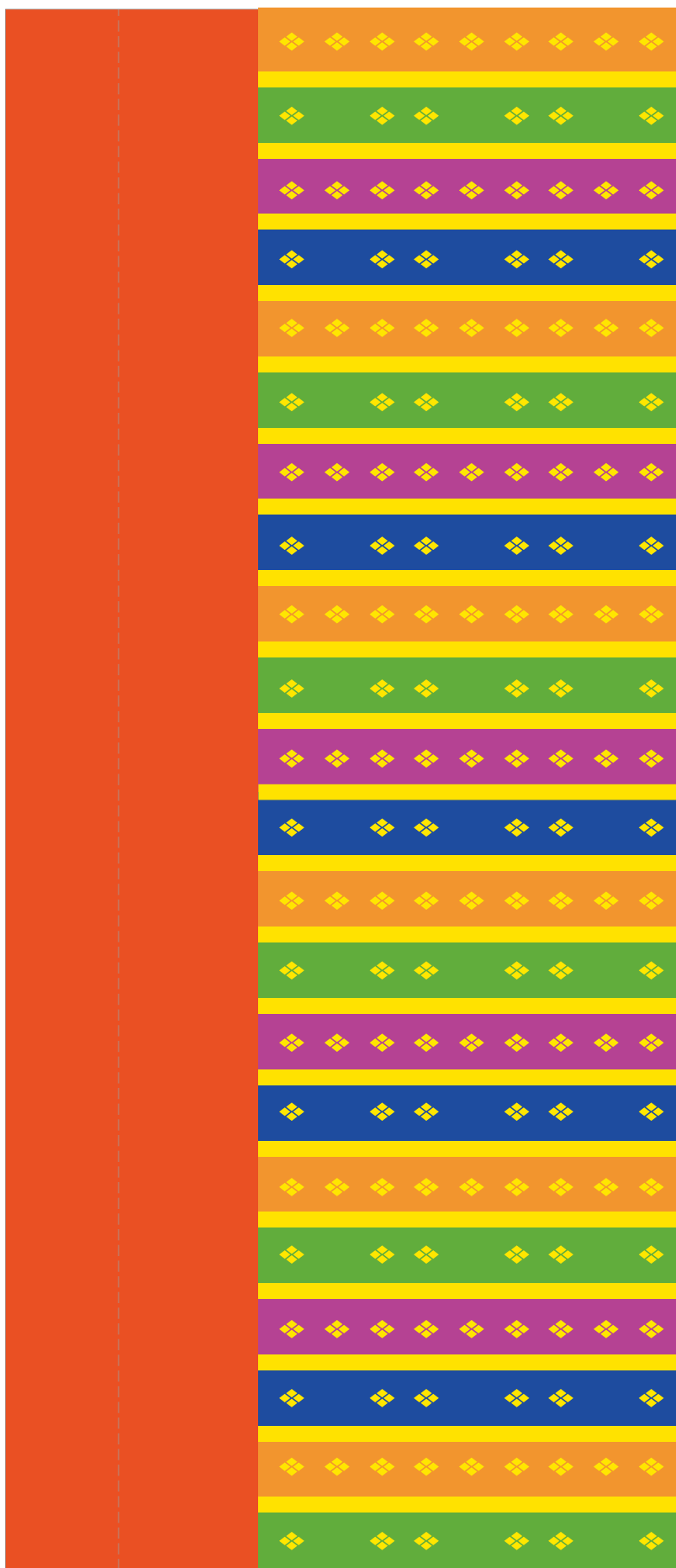
雛壇横左



雛壇横右



- (切取線) もしくはりんかくに沿って切ってね。
- 灰色部分にのりを付けてね。
- - - (折り線) に沿って山折りに折ってね。
- - - (折り線) に沿って谷折りに折ってね。

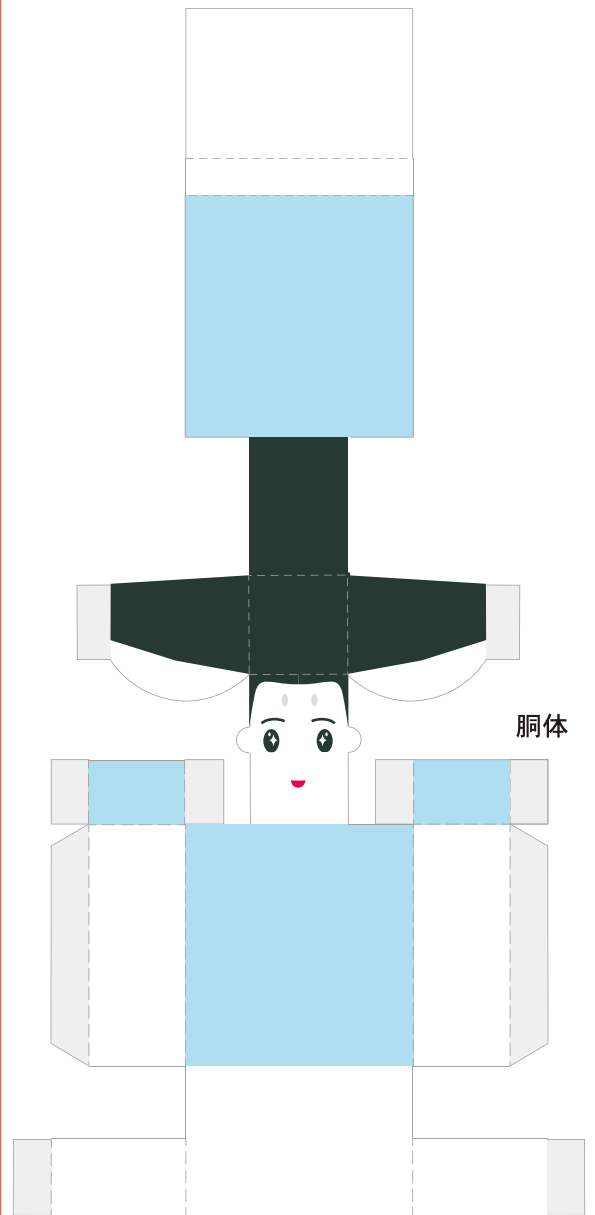


違う顔の女雛
(お好みでお使い下さい)

- (切取線) もしくはりんかくに沿って切ってね。
- 灰色部分にのりを付けてね。
- - - (折り線) に沿って山折りに折ってね。
- - - (折り線) に沿って谷折りに折ってね。

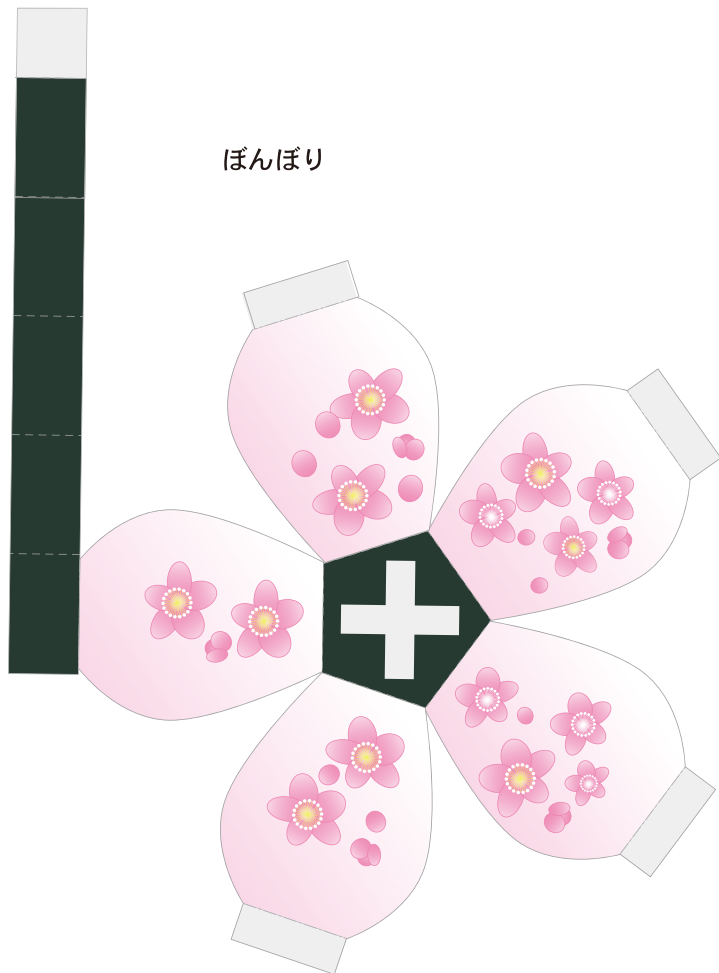


雑壇上

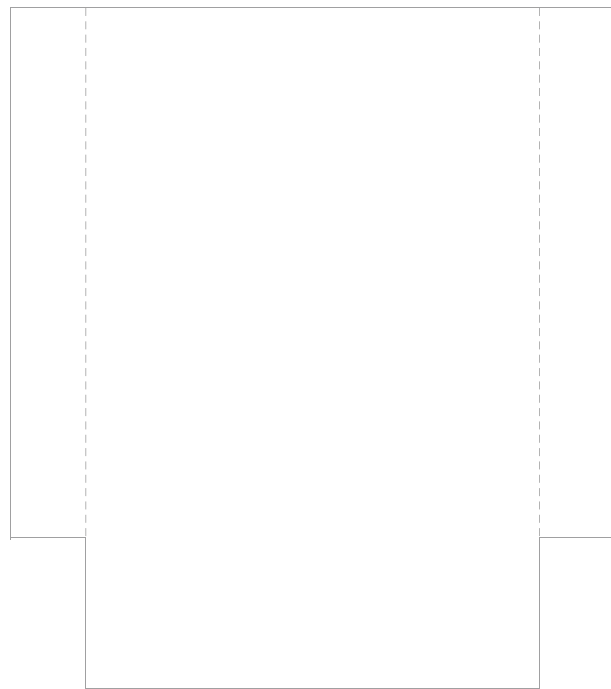


違う顔の男雑
(お好みでお使い下さい)

- (切取線) もしくはりんかくに沿って切ってね。
- ▭ 灰色部分にのりを付けてね。
- - - (折り線) に沿って山折りに折ってね。
- - - (折り線) に沿って谷折りに折ってね。



ぼんぼり



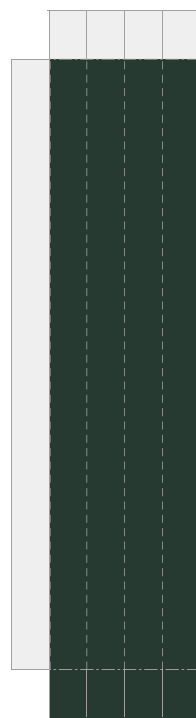
屏風補強

ぼんぼり台



中は切り抜き

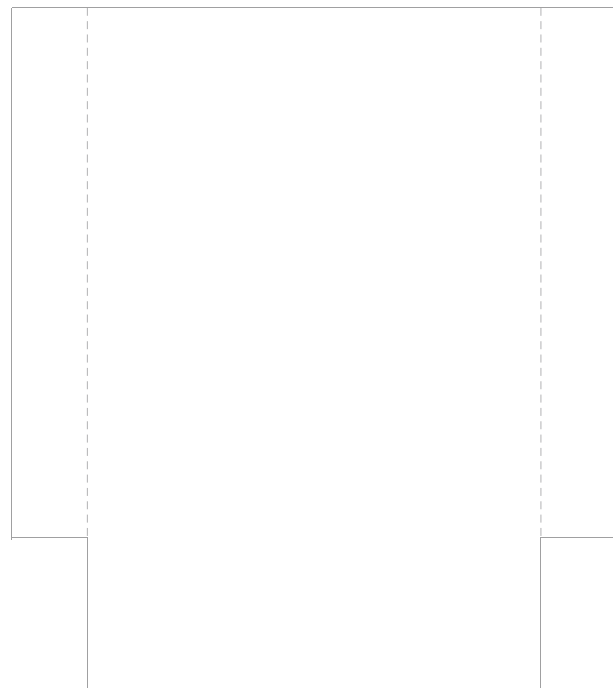
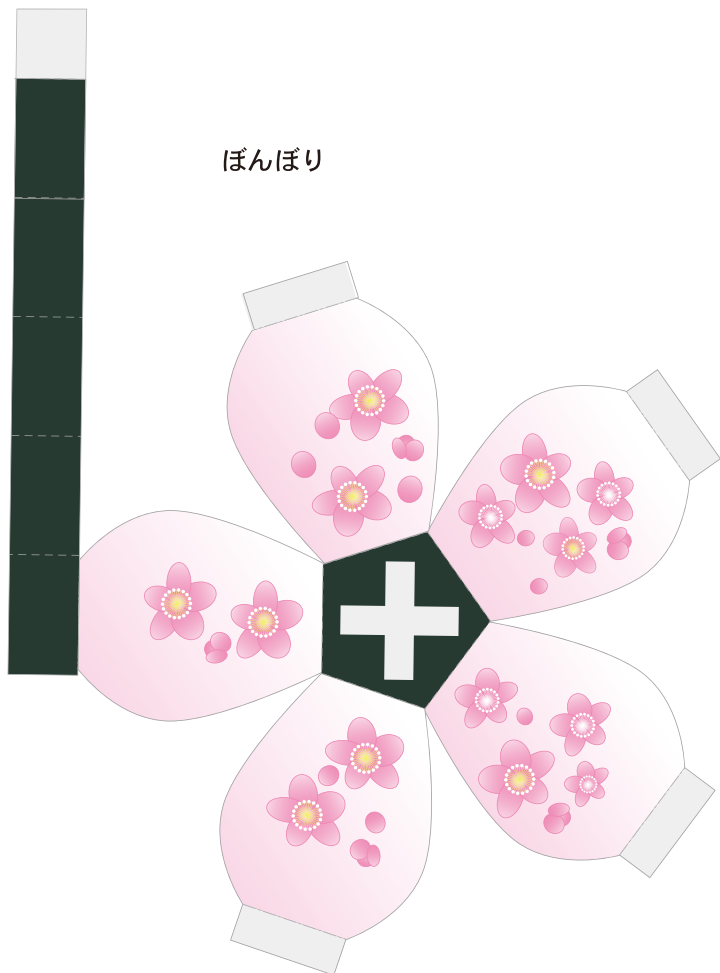
ぼんぼり柱



雑台

このページは2枚
印刷して下さい。

- (切取線) もしくはりんかくに沿って切ってね。
- (灰色部分) にのりを付けてね。
- - - (折り線) に沿って山折りに折ってね。
- - - (折り線) に沿って谷折りに折ってね。

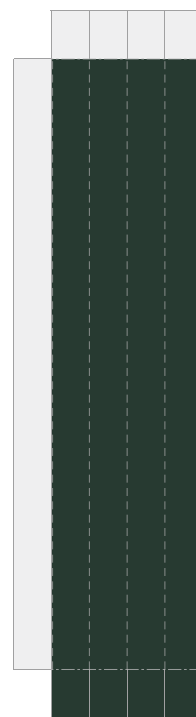


ぼんぼり台



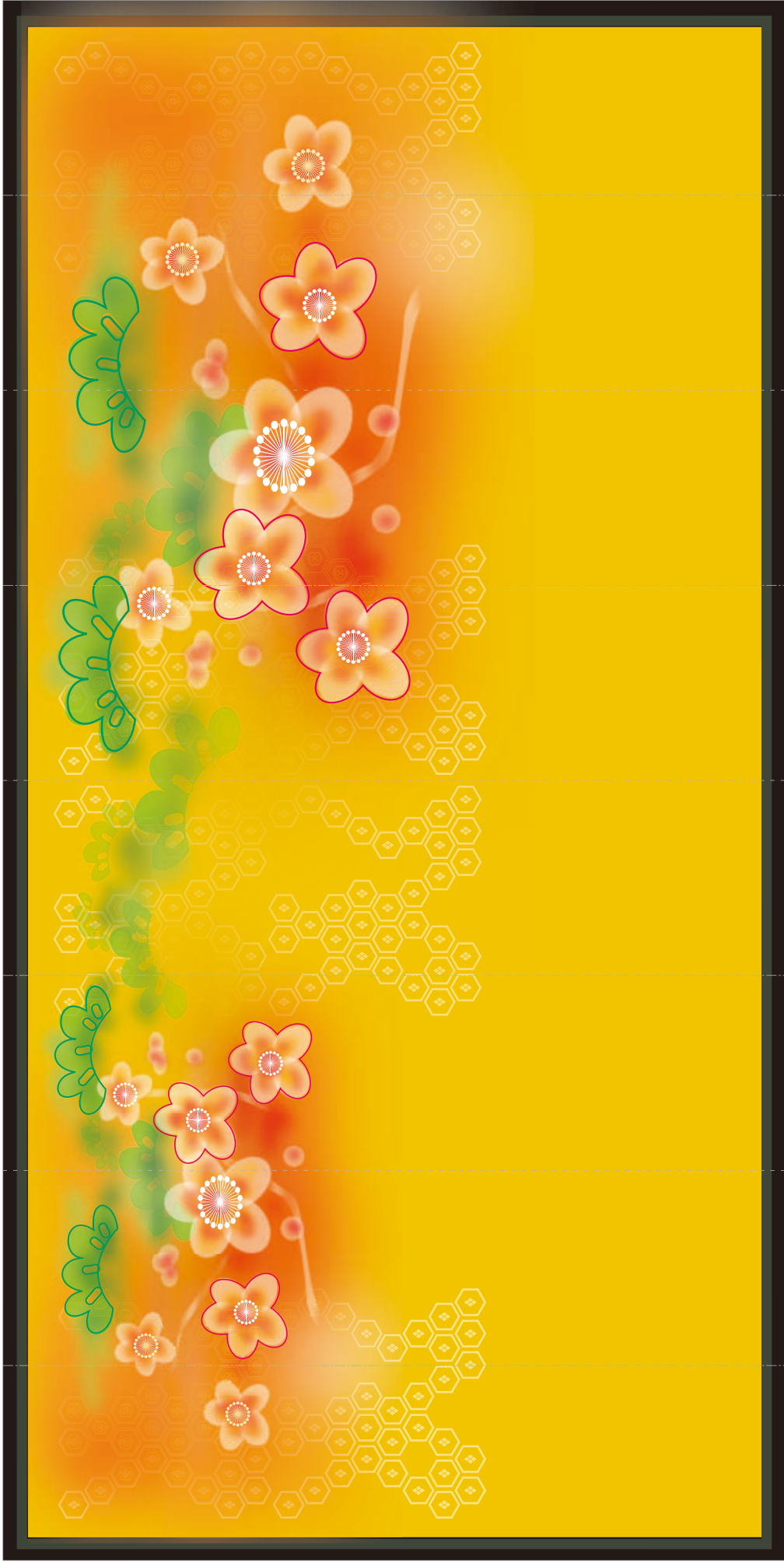
中は切り抜き

ぼんぼり柱



このページは2枚印刷して下さい。

—— (切取線) もしくはりんかくに沿って切ってね。
 ◯ 灰色部分にのりを付けてね。
 - - - (折り線) に沿って山折りに折ってね。
 - - - (折り線) に沿って谷折りに折ってね。



屏風

—— (切取線) もしくはりんかくに沿って切ってね。
—— (灰色部分にのりを付けてね。
- - - (折り線) に沿って山折りに折ってね。
—— (折り線) に沿って谷折りに折ってね。