



ブーツ側面

クリスマスオーナメント  
・ブーツ側面

- (切取線) もしくはりんかくに沿って切ってね。
- 灰色部分にのりを付けてね。
- - - - (折り線) に沿って山折りに折ってね。
- - - - (折り線) に沿って谷折りに折ってね。

Presented by  
**PAPER MUSEUM**  
サンワサプライ株式会社

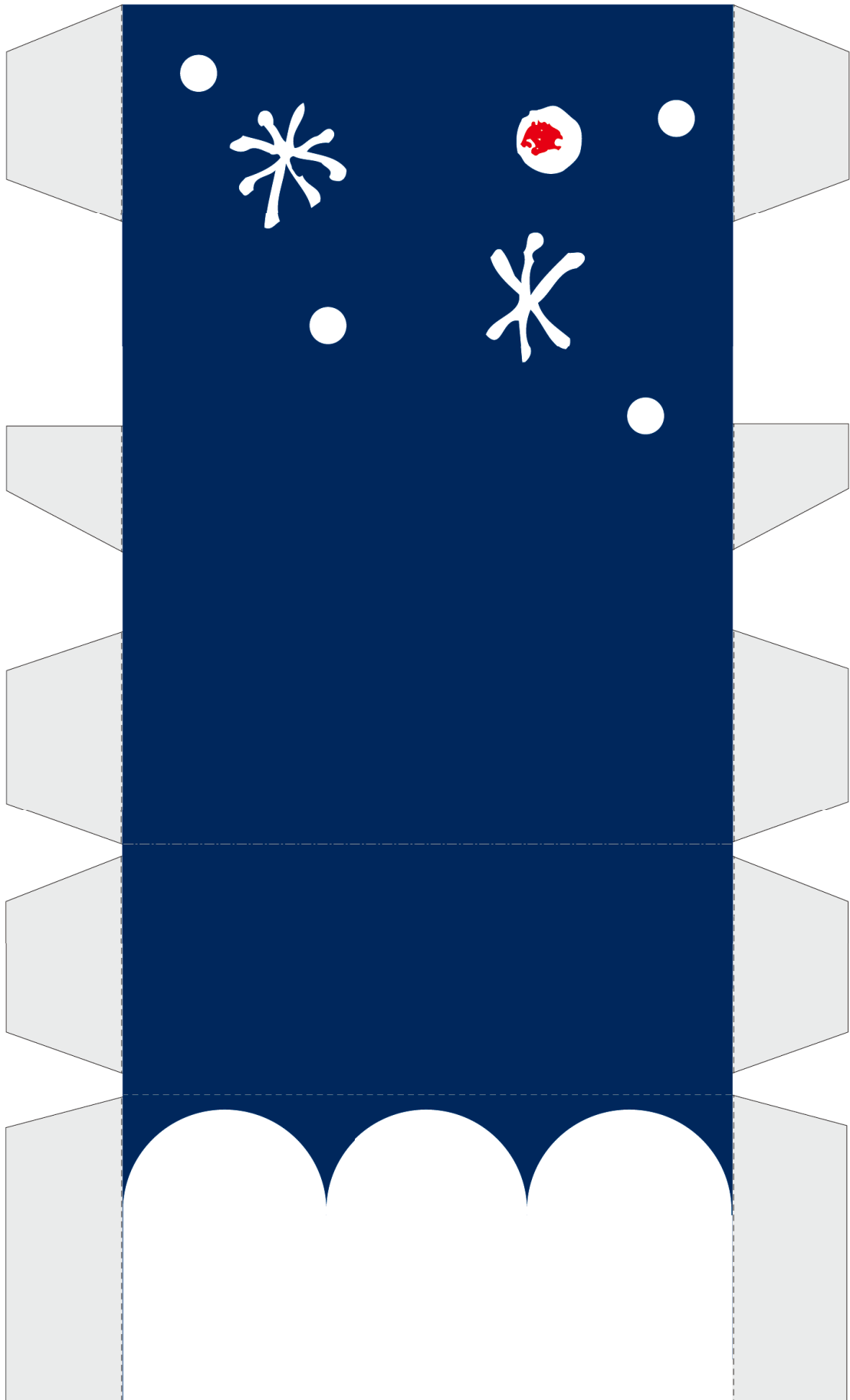
<http://paperm.jp/>

## クリスマスオーナメント・ブーツ前面

- (切取線) もしくはりんかくに沿って切ってね。
- 灰色部分にのりを付けてね。
- - - (折り線) に沿って山折りに折ってね。
- - - (折り線) に沿って谷折りに折ってね。

Presented by  
**PAPER MUSEUM**  
サンワサプライ株式会社  
<http://paperm.jp/>

ブーツ前面

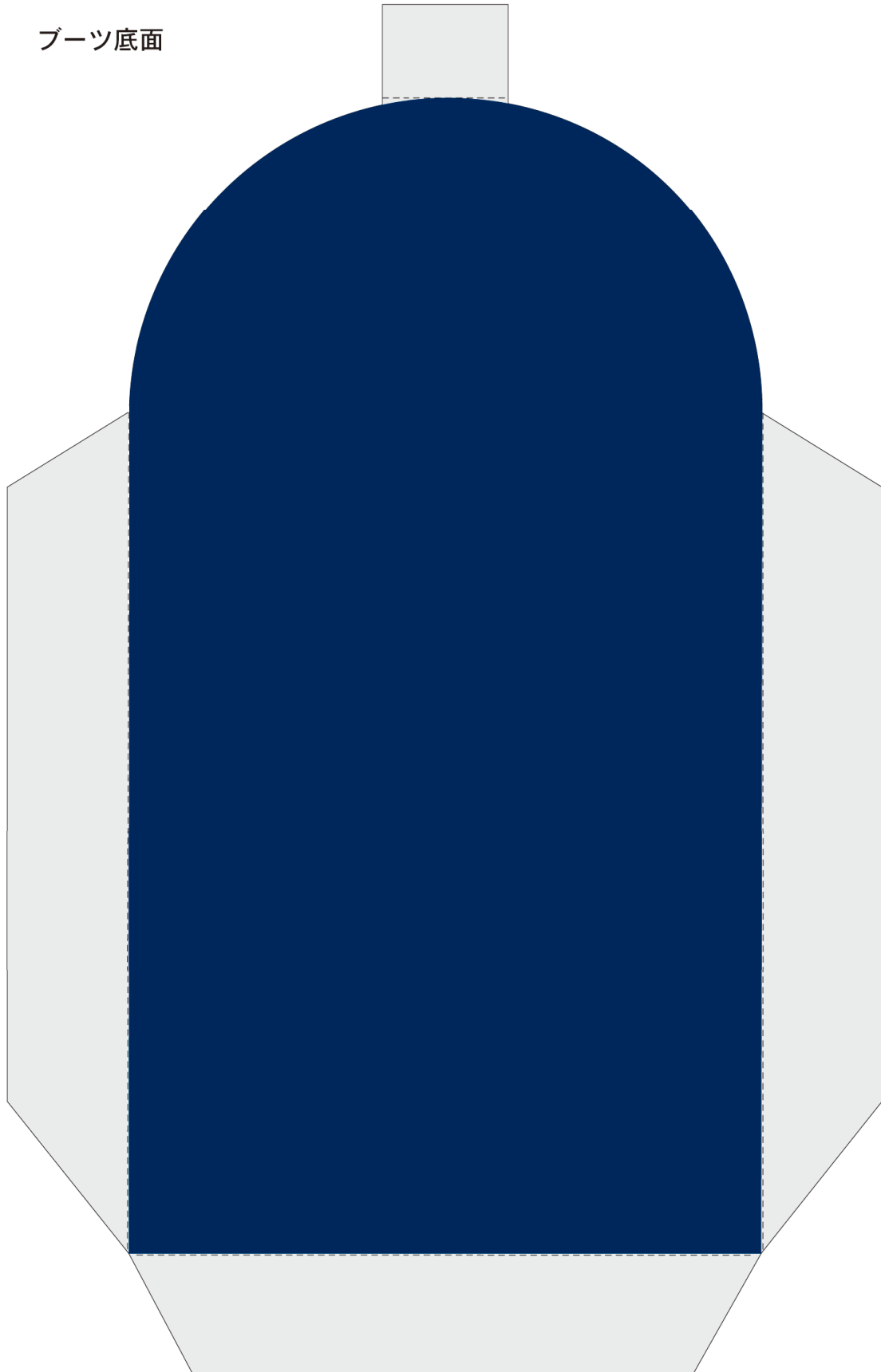


## クリスマスオーナメント・ブーツ底面

- (切取線) もしくはりんかくに沿って切ってね。
- 灰色部分にのりを付けてね。
- - - (折り線) に沿って山折りに折ってね。
- - - (折り線) に沿って谷折りに折ってね。

Presented by  
**PAPER MUSEUM**  
サンワサプライ株式会社  
<http://paperm.jp/>

ブーツ底面



# クリスマスオーナメント・ブーツ側面、飾り

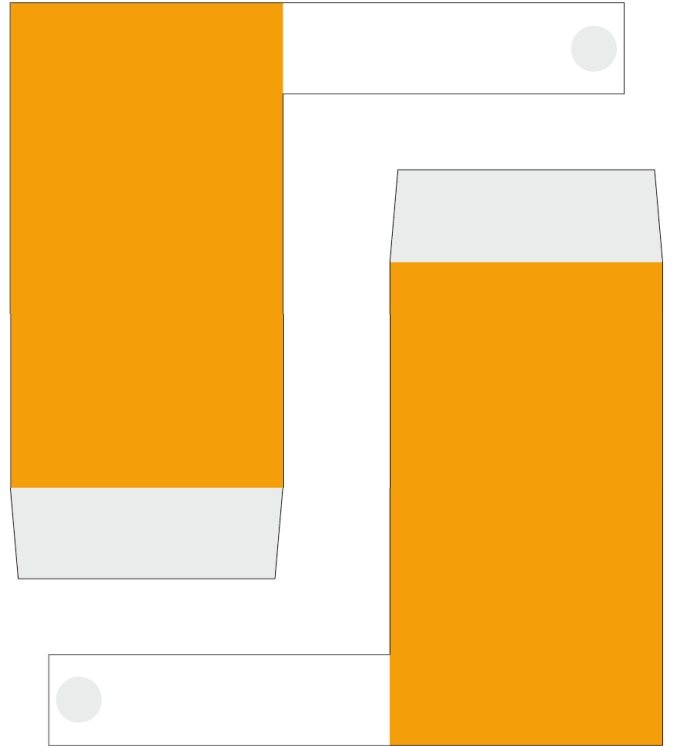
- (切取線) もしくはりんかくに沿って切ってね。
- 灰色部分にのりを付けてね。
- - - (折り線) に沿って山折りに折ってね。
- - - (折り線) に沿って谷折りに折ってね。

Presented by  
**PAPER MUSEUM**  
サンワサプライ株式会社  
<http://paperm.jp/>

ベル (銀)



飾りひも (黄)



ブーツ側面

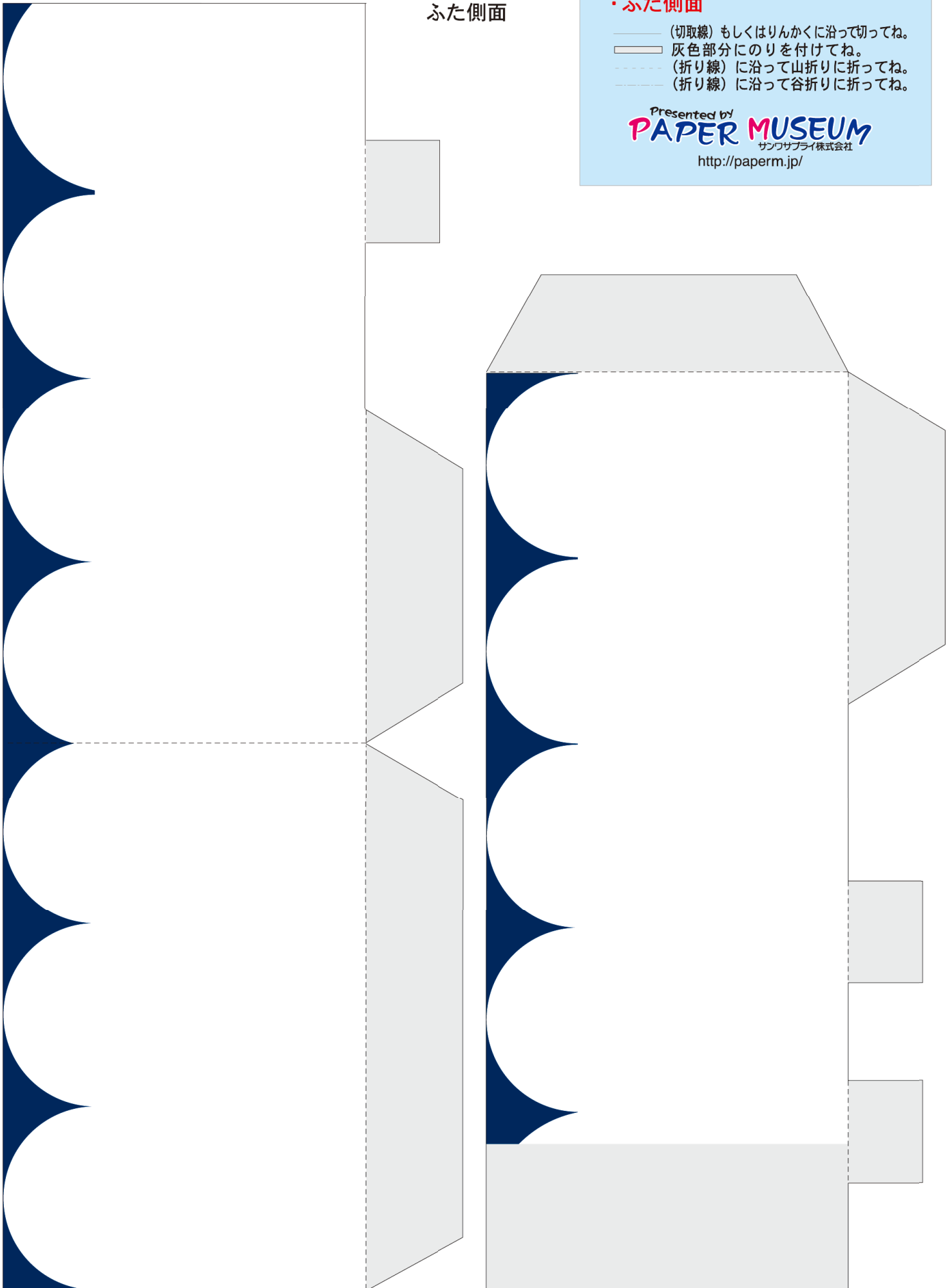


ふた側面

## クリスマスオーナメント ・ふた側面

- (切取線) もしくはりんかくに沿って切ってね。
- (灰色部分) にのりを付けてね。
- - - - (折り線) に沿って山折りに折ってね。
- ..... (折り線) に沿って谷折りに折ってね。

Presented by  
**PAPER MUSEUM**  
サンワサプライ株式会社  
<http://paperm.jp/>



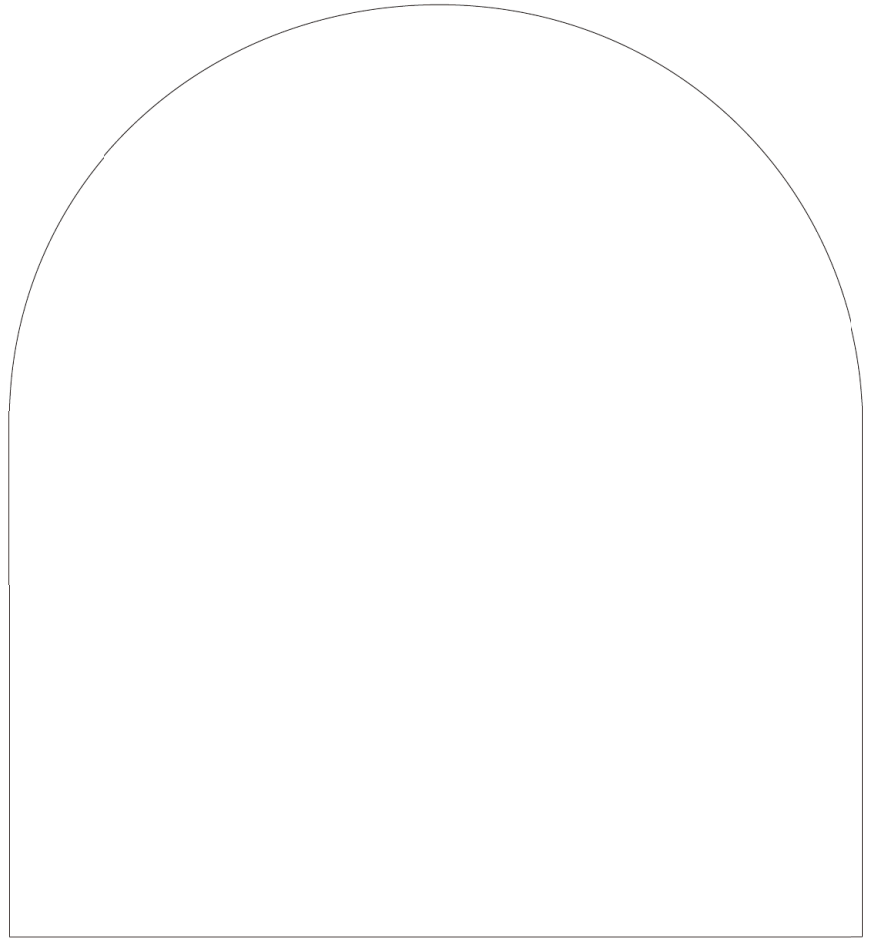
# クリスマスオーナメント

## ・ふた上面、飾り

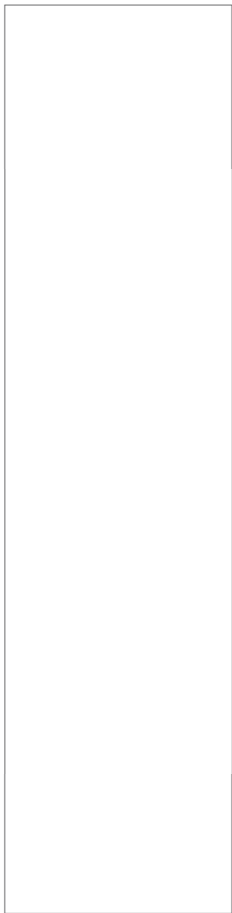
- (切取線) もしくはりんかくに沿って切ってね。
- ▭ 灰色部分にのりを付けてね。
- - - - (折り線) に沿って山折りに折ってね。
- - - - (折り線) に沿って谷折りに折ってね。

Presented by  
**PAPER MUSEUM**  
サンワサプライ株式会社  
<http://paperm.jp/>

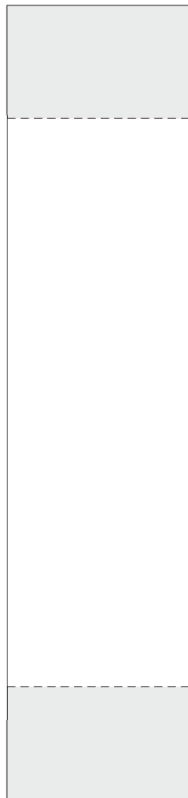
ふた上部



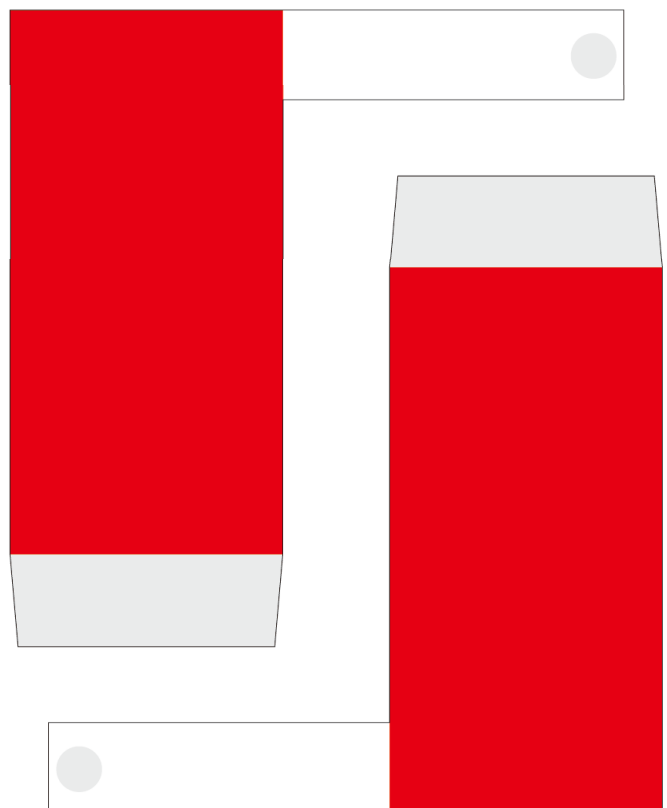
ひっかけ



ふた取っ手



飾りひも (赤)



ベル (黄)

